

matís

**Samspil vistkerfa og matvælaframleiðslu:
Hlutverk náttúrumiðaðra lausna á strandsvæðum**

Anna Berg Samúelsdóttir
MSc. Landfræði
Verkefnastjóri hjá Matís

Strandsvæði eru meðal afkastamestu vistkerfa jarðar!

Á strandsvæðum mætast ólík kerfi:

- Haf
- Land
- Samfélag
- Matvælaframleiðsla
- Fráveita
- Auðlindanýting
- Umferð



Firðir sem matvælakista

- Fiskeldi
- Fiskveiðar
- Sjófuglar
- Þörungar
- Æðavarp



Stjórnun strandsvæða með náttúrumiðuðum lausnum

- Náttúrumiðaðar lausnir (e. Nature-based Solutions/NBS)
- Vistkerfi
- Samfélag
- Áskoranir



NATALIE verkefnið – Austfirðir tilviksrannsóknarsvæði #CS7



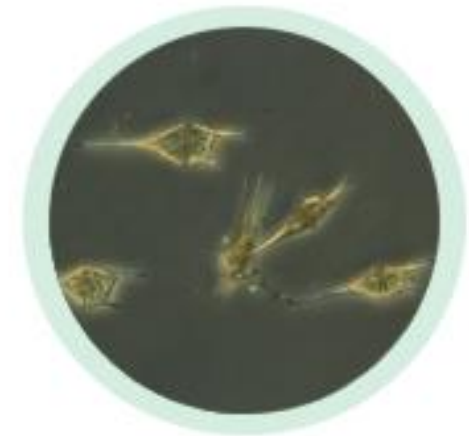
Áskoranir #CS7 svæðisins tengdar loftlagsbreytingum



Hækkuð sjávarstaða



Aurskriður/snjóflóð



Þörungablómi

Viðnámsþol

- Vistkerfi
Geta til að takast á við aukið álag vegna loftlagsbreytinga
- Samfélag
Geta til að aðlagast breytingum s.s. öryggi og skipulag,
atvinna og lífsgæði
- Hagkerfi
Sjálfbær auðlindanýting



**Vistkerfi eru mikilvægustu
auðlindir samfélaga.**

Náttúrumiðaðar lausnir er leið til
að vernda þau og efla viðnámsþol
til framtíðar.

Takk fyrir áheyrnina!

