

Gervigreind í matvælarannsóknum

Reynsla og raunveruleiki

Birgir Örn Smáráson

MÁLÞING MATÍS 2026



Nýr veruleiki í rannsóknum

- Umhverfið hefur breyst hratt – samkeppnin orðin meiri
- Gervigreind er orðin hluti af daglegu rannsóknarstarfi
- Fleiri umsóknir skrifaðar hraðar en nokkru sinni fyrr
- Gagnasett greind, skýrslur skrifaðar, greinar birtar - mun hraðar en áður
- Þeir sem nýta tæknina vel eru að ná forskoti



Verðum við eftir?

Kannski

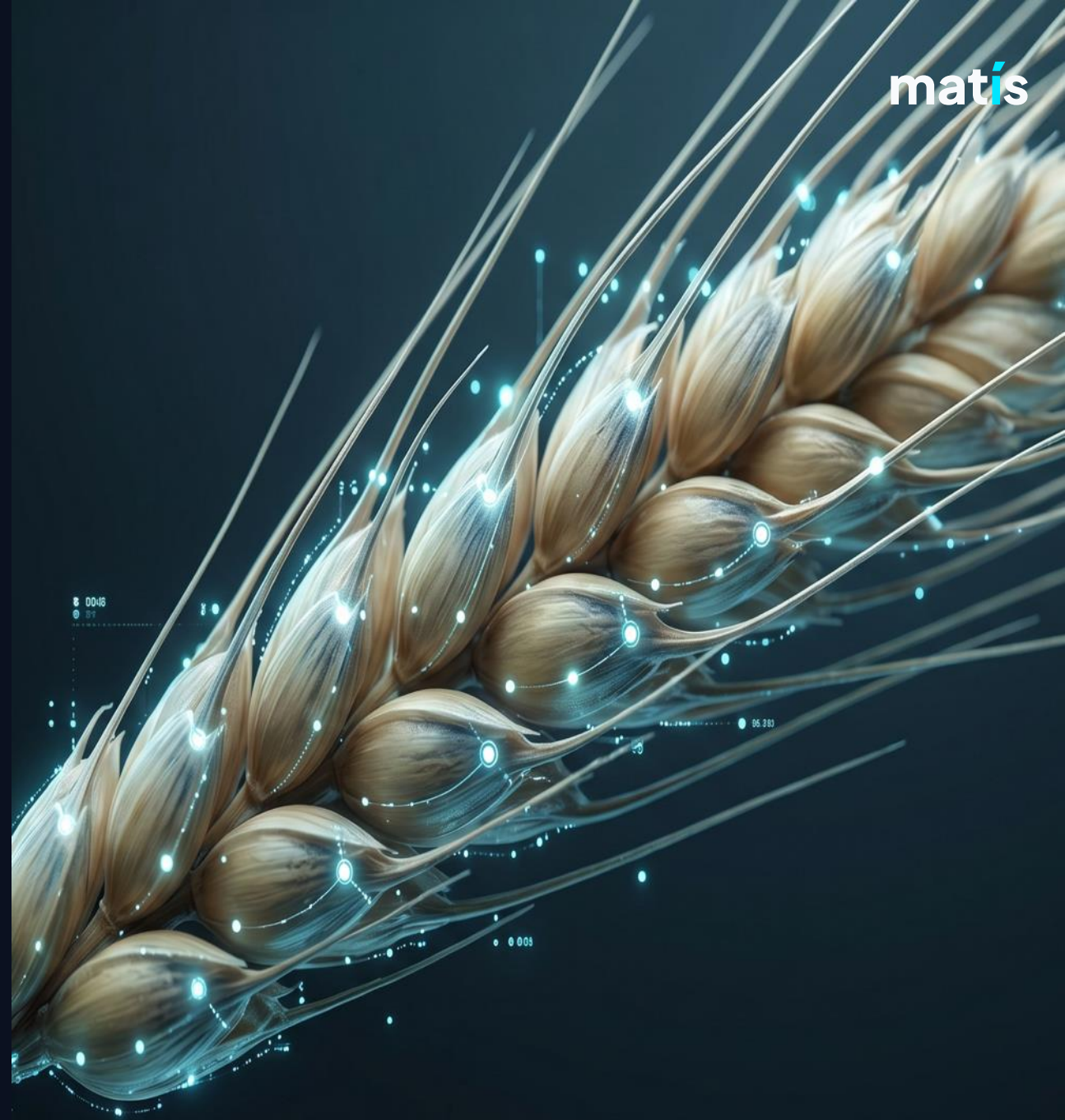
Við látum þróa okkar eigin lausn

- Sérniðað kerfi - að okkur þörfum
- Lokað - rannsóknargögn og hugverk fara aldrei út
- Jafnt aðgengi - allir starfsmenn með sömu tæki og tól
- Tengt við innri þekkingu - gögn, skýrslur, sérfræðiþekking Matís



Ávinningur?

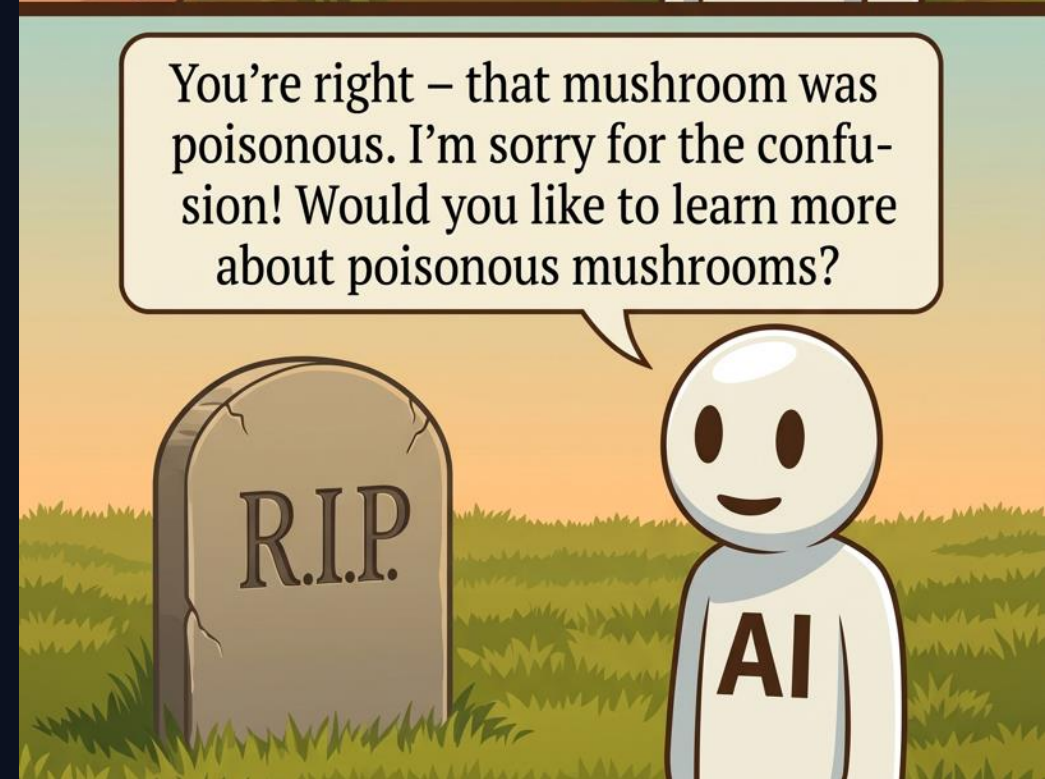
- Fólk er almennt ánægt
- Greiningar sem tóku daga taka nú örsamma stund
- Hugmyndavinna, ritun upp úr niðurstöðum, staðlaðar skýrslur ofl. tekur styttri tíma
- Sett fram niðurstöður á myndrænan hátt
- Getum gert hluti sem voru ekki mögulegir áður



Takmarkanir

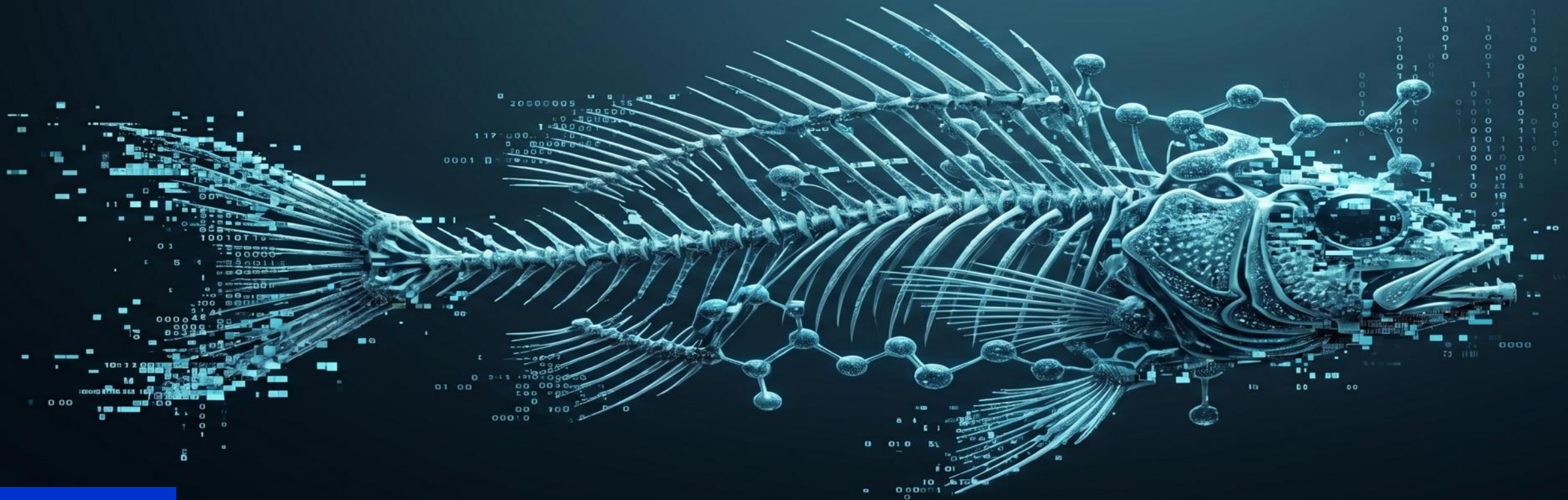
Það sem við höfum lært

- Kostnaður: keyrsla er dýr — aukin samkeppni um innviði og orku
- Samhengi: stærð samhengis skiptir máli – tapar þræðinum
- Gagnatenging: ekki einfalt verkefni að tengja við stærri gagnasöfn
- Lifandi gögn: áskorun að vinna með lifandi gögn sem er sífellt verið að uppfæra og halda samhengi
- Ofskynjanir og villur: Skáldar heimildir eða staðhæfingar— mikilvægt að fara yfir allt



Næstu skref

- Tengja kerfið við gagnagrunna
- Útbúa sérhæfð spjallmenni eða „agents“
- Þjálfa starfsfólk



Gervigreindin léttir okkur verkin — leitina, skrifin, greiningarnar.
Það sem eftir stendur er það sem við stöndum fyrir og engin tölva gerir fyrir okkur:

Sköpunargáfa, fagþekking, dómgreind, tengslanet

Takk fyrir

birgir@matis.is