

Upp úr tilraunaglasinu

Hagnýting rannsókna

Hildur Inga Sveinsdóttir, PhD

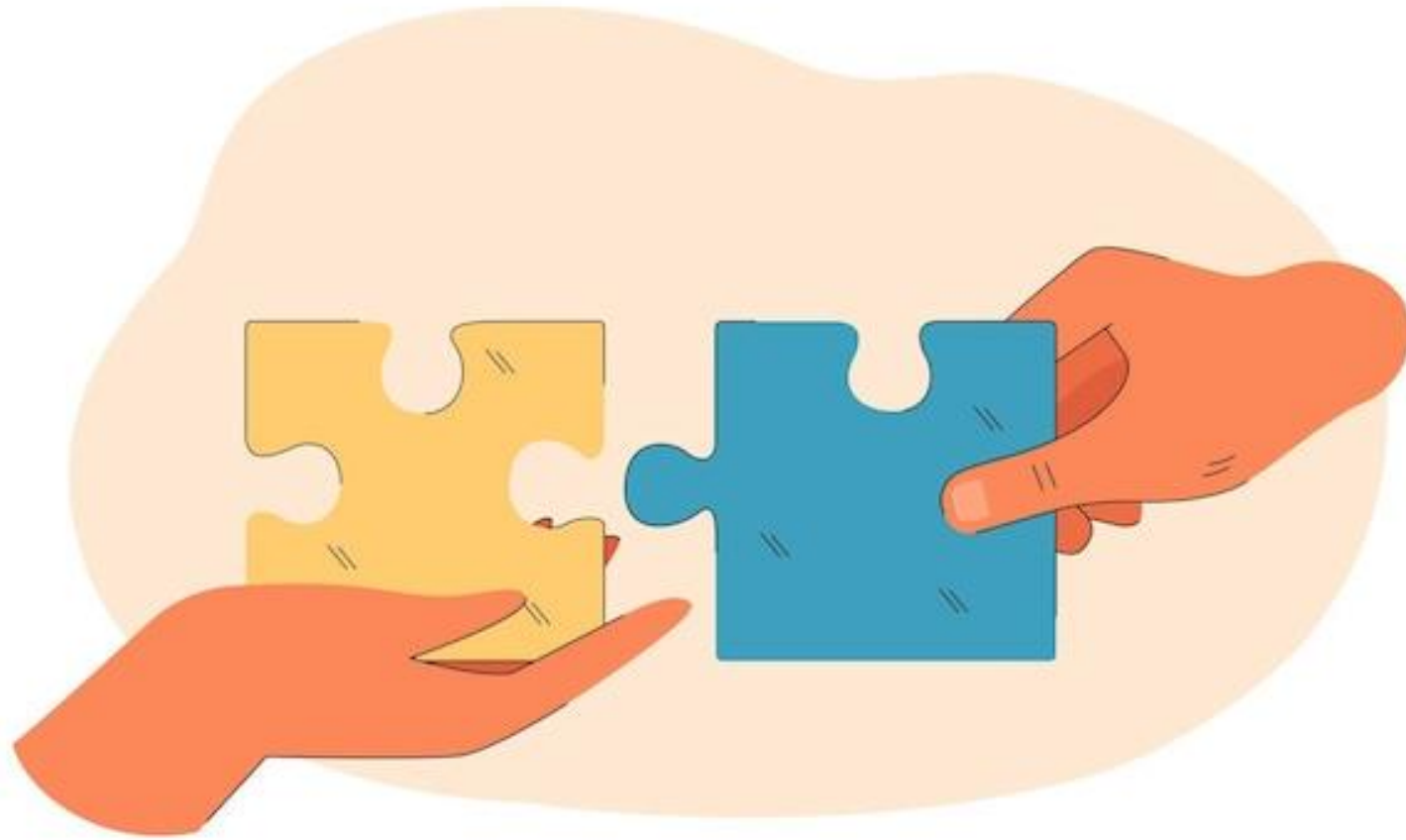


Leiðin



Úr tilraunaglasinu eða hugmyndastiginu að samstarfstilraunum á stærri skala til raunverulegrar lausnar

Matvælarannsóknir – rannsakendur og iðnaður



Upp úr tilraunaglasinu

Hagnýting rannsókna

Laxablóð



Hliðarafurð - Nýting laxablóðs

Fiskeldi er vaxandi atvinnugrein á Íslandi

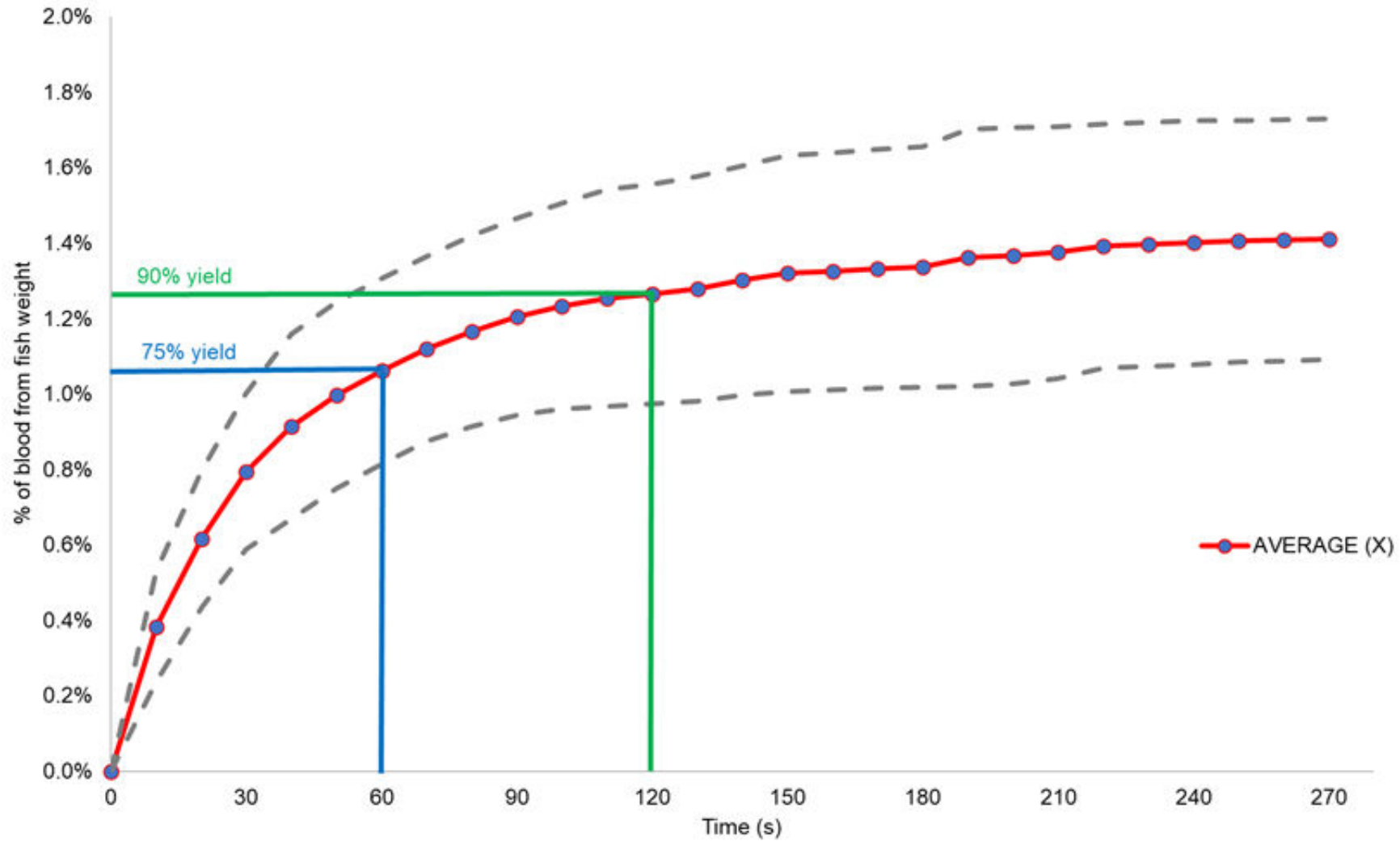
Ýmsar hliðarafurðir sem mikilvægt er að nýta vel

Laxablóð ein þeirra sem minnst hefur verið rannsökuð

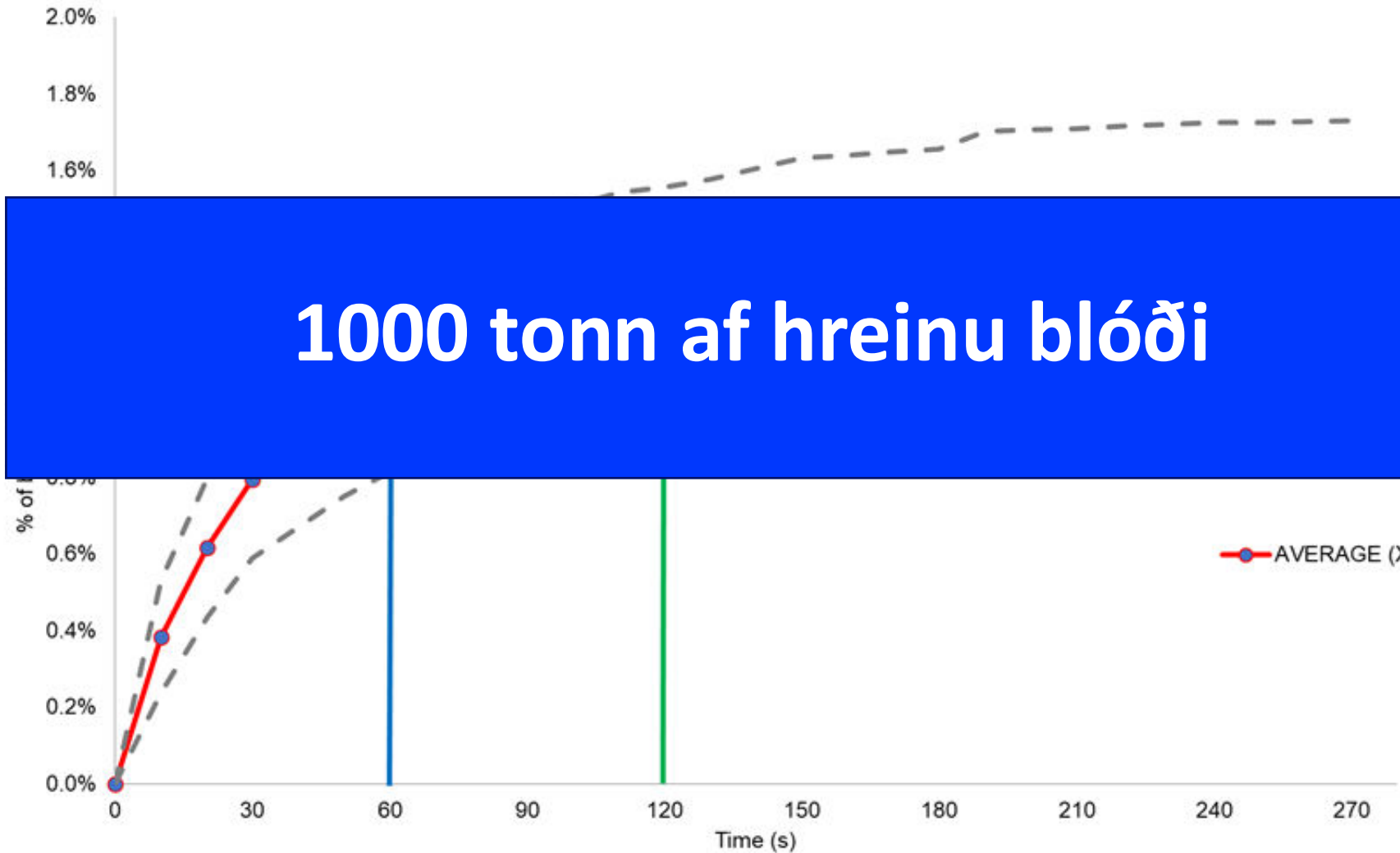
Unnið hefur verið ötullega að rannsóknum á þessu sviði undanfarin 3 ár



Hver er auðlindin?



Hver er auðlindin?



1000 tonn af hreinu blóði

Megin niðurstöður

- Tækifæri til söfnunnar á blóði með þurrblæðingu að hluta
- Möguleiki á vatnssparnaði við blæðingu
- Farið hefur fram tilraunaframleiðsla á m.a.
 - Hráefni til fóður- eða áburðargerðar
 - Slátri
 - Járn fæðubótarefni



Hver eru svo næstu skref?

Stykir hafa fengist frá Matvælasjóði og Nýsköpunarsjóði Námsmanna fyrir áframhaldandi vinnu við þróun fæðubótarefna úr laxablóði.

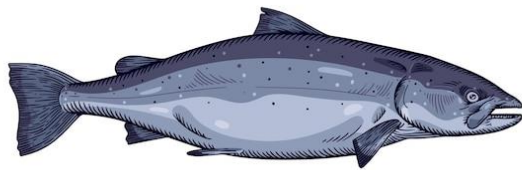
Áætlað að leggja í vinnu við þróun á búnaði á iðnaðarskala til þurrblæðingar til að tryggja aðgengi að hráefni.

Hver eru svo næstu skref?

Styrkir hafa fengist frá Matvælasjóði og Nýsköpunarsjóði námsmanna fyrir áframhaldandi vinnu við þróun fæðubótarefna úr laxablóði.

Áætlað að leggja í vinnu við þróun á búnaði á iðnaðarskala til þurrblæðingar til að tryggja aðgengi að hráefni.

Áframhaldandi náíð samstarf við hagaðila og iðnað til að tryggja sem besta nýtingu á auðlindinni.



matís



Háskólinn
á Akureyri



HÁSKÓLI
ÍSLANDS



Matvælasjóður

matís



SAMHERJI
FISKELDI

SLIPPURINN



NÝSKÖPUNARSJÓÐUR
NÁMSMANNA