



---

**Hrönn Ólína Jörundsdóttir**

---

**Hver er ávinningur bænda af  
áhættumati?**





Hver er tilgangurinn með áhættumati og eftirliti?



**Að tryggja matvælaöryggi**

**Sem neytandi verðum við að geta treyst því að matvæli sem við kaupum/neytum séu örugg og skaði ekki heilsu okkar**





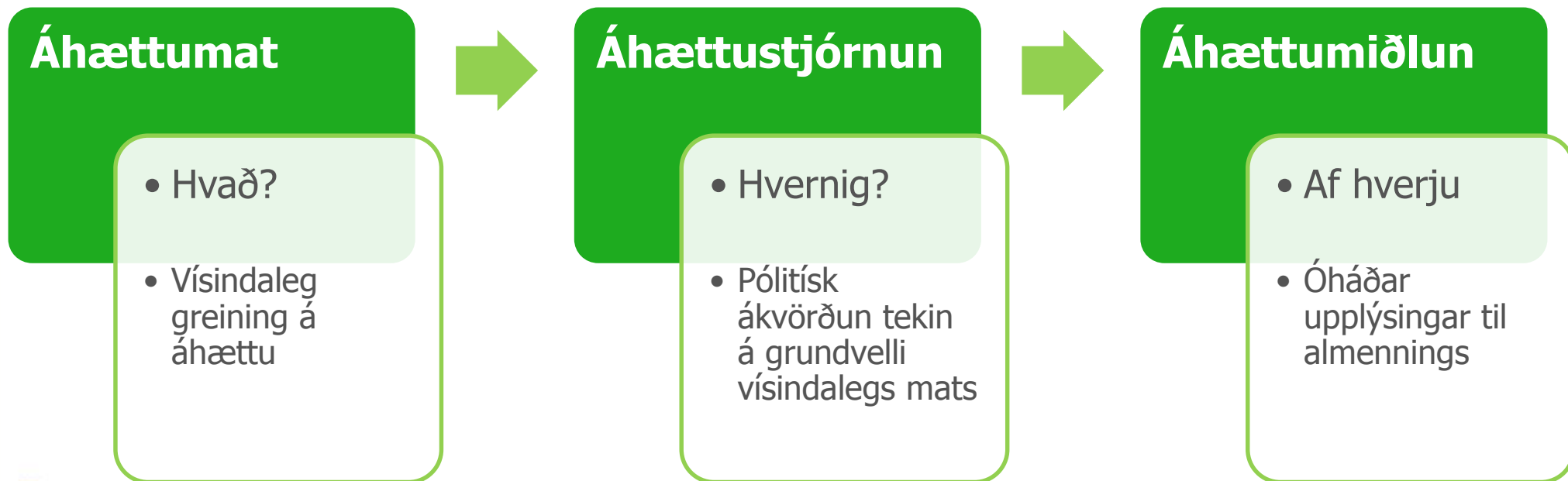
Hvað er áhættumat í tengslum við matvæli?

**Líkurnar á neikvæðum áhrifum á lífverur, kerfi eða samfélag við ákveðnar aðstæður vegna snertingar við áhættuvald (efni/örveru/hlut)**





## Hvernig lítur kerfið út?





Hvað þýðir þetta?



**Vísindamenn framkvæma eftirfarandi:**

- **Bera kennsl á áhættuvald (hazard identification)**
- **Ákvarða einkenni áhættuvalds (hazard characterization)**
- **Meta útsetningu fólks af áhættuvaldi (exposure assessment)**
- **Meta einkenni áhættu (risk characterization)**



## Hver er staðan á Íslandi?

**Áhættumatsnefnd sett í lög frá 1995 nr. 93 og endurtekið viðbót við sömu lög frá 2009 nr. 143 er tekið fram um áhættumatsnefnd:**

*Matvælaeftirlit skal m.a. byggjast á áhættugreiningu og skal áhættumat unnið á hlutlausan og gagnsæjan hátt á grundvelli vísindalegra upplýsinga og gagna. Í þessum tilgangi skipar ráðherra ráðgefandi nefnd sem veitir vísindalega ráðgjöf um áhættumat að beiðni ráðherra eða Matvælastofnunar. Tíðni opinbers eftirlits skal vera regluleg og í réttu hlutfalli við áhættuna, að teknu tilliti til niðurstaðna úr eftirliti og samkvæmt eftirlitsáætlunum.*



## Hvað með bændur?

**Í dag er áhættustjórnun reglubyggð en ekki áhættubyggð – þ.e. eitt gengur yfir alla óháð aðstæðum**

**Áhættubyggð stjórnun gæfi mun meiri sveigjanleika án þess að skapa áhættu fyrir neytendur**

**Áhættumat er verkfæri sem má betur nýta til að stunda **nýsköpun í landbúnaði og matvælaframleiðslu****



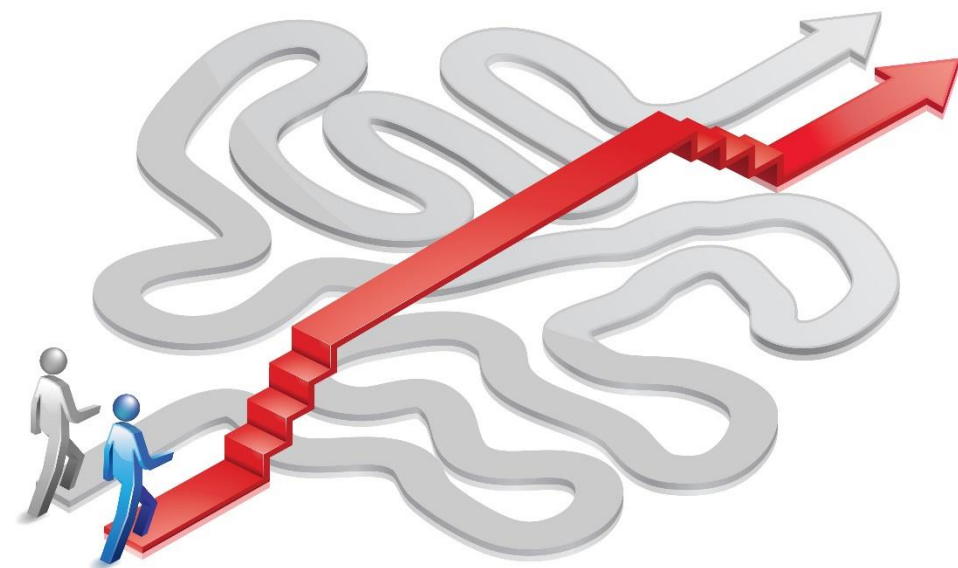


Hvernig lítur framtíðarlandbúnaður út?

**Hvar liggja tækifærin til verðmætasköpunar?**

**Hvernig eflum við byggðir landsins?**

**NÝSKÖPUN er lykillinn**

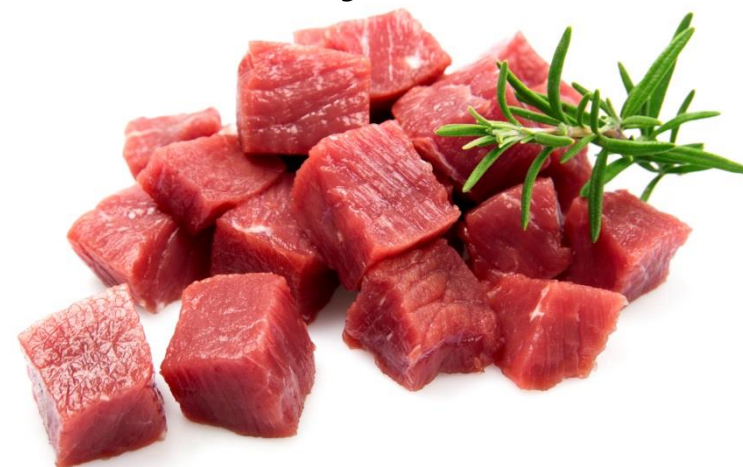






## Hverjar eru helstu hindranir nýsköpunar í kjötframleiðslu?

- **Sláturverð og samþjöppun sláturhúsa**
- **Regluverk – dreifing og sala afurða frá heimaslátruðu óleyfileg**
- **Innviðir – aðstaða til slátrunar og kjötvinnslu takmörkuð á býli**





## Heimaslátrun – er það lausnin til að efla nýsköpun?

- **Heimaslátrun er leyfileg og hefur tíðkast frá upphafi landbúnaðar**
- **Dreifing og sala afurða af heimaslátruðu er ekki leyfileg**
- **En hver er áhættan?**
- **Hvernig sníðum við kerfið þannig að „örslátrun“ sé möguleg án þess að tefla öryggi neytandans í hættu?**





## Lykillinn...

### **Lykillinn að breyttu kerfi er áhættumat!**

- **Bera kennsl á áhættuvald**
- **Ákvarða einkenni áhættuvalds**
- **Meta útsetningu fólks af áhættuvaldi**
- **Meta einkenni áhættu**
- **Hvað er hægt að gera til að lágmarka áhættuna og tryggja öryggi neytenda?**



## Hver eru tækifærin?

- **Auka vinnu á býli með eigin slátrun bænda – örsláturhús – stuðlar að lágmörkun aðkeyptrar þjónustu og eflir nýsköpun**
- **Sala kjöts og afurða raunverulega beint frá býli**
- **Lokkar að ferðamenn sem stunda matarferðamennsku**
- **Tækifæri fyrir veitingahús og hótél í nærumhverfi**



Áhættumat lykillinn að nýsköpun í  
landbúnaði til að tryggja framtíð  
landbúnaðar á Íslandi, öflugri byggðir,  
sterkari afkomu, tækniframfarir og  
nýliðun í greininni

